

FOLIEN DESIGN

INDIVIDUALITÄT FÜR IHR BOOT



Seit 1991 - Folierung von Booten und Yachten

Folieren als Alternative zum Lackieren läßt sich fast auf alles übertragen was schwimmt.

Besonders bei Motoryachten oder Segelschiffen ist der Verschleiß durch intensive Witterung wie Sonneneinstrahlung und Wasser nicht zu unterschätzen. Die Hartlackschicht, das sogenannte Gelcoat, das als Schutzschicht fungiert, verliert allmählich den Glanz und "kreidet aus", d.h. auf der verwitterten und ausgebleichten Oberfläche bildet sich ein unschöner, mehlartiger Belag.

Eine Beschichtung mit Folie wird dadurch langfristig verhindert. Ob einfarbig, mehrfarbig oder transparent, Spezialfolie von **bodensee-bootsfolierungen.de** schützt und versiegelt die entsprechenden Flächen vollständig vor Ausbleichen, Verkreiden und Zerkratzen. Verglichen mit Lackierung, die wesentlich aufwändiger und teurer ist, bietet sie darüber hinaus attraktive gestalterische Möglichkeiten, Boote aller Art aufzuwerten. Bei Bedarf läßt sich die Folie polieren und jederzeit rückstandsfrei entfernen oder austauschen.

Die Rumpfbeschichtung oberhalb der Wasserkante eines Bootes wird durch die Folienbeschichtung um ein Vielfaches aufgewertet, optisch wie oberflächentechnisch.

Die großen Flächen erstrahlen in neuem Glanz. Professionell ausgeführte Beschichtungen erkennt man allerdings erst in den Details – nämlich dort, wo der Bootseigner hinsieht.

Mit dem Blick für das Wesentliche versehen unsere professionellen und erfahrenen Designer praktisch alle Wasserfahrzeuge mit dekorativen Elementen oder Sponsorenwerbung, sei es das Motorboot, die Segelyacht oder der Luxusliner.

Perfekt ausgeführtes Handwerk und exklusives Design verwandelt Ihr Boot in ein Unikat mit Individualität und Stil.



Individualität durch Digitaldruck: Häufig genügt das Standard-Portfolio Design und Farbgebung vieler Anbieter nicht den Kundenvorstellungen.

Hier liegt die besondere Stärke von bodensee-bootsfolierungen.de. Wir sind in der Lage, auf Kundenwunsch nahezu sämtliche Oberflächenmerkmale bzgl. Werkstoff, Farbe und Struktur in perfekter Anmutung natürlicher Materialien nachzubilden, wie z.B. Holz, Metall. Der Phantasie sind hier keine Grenzen gesetzt, sei es in Holz-, Edelstahloptik oder als Racingmotiv. Bei Lieferung geeigneten Bildmaterials erstellen wir gerne für Sie eine Fotomontage zur Visualisierung.



Die Merkmale Alles aus einer Hand!

Die Vorteile bei Folierung statt Lack liegen klar auf der Hand:

- Hochleistungs Markenfolien der Hersteller Oracal - Hexis - 3M kommen hier als Standard zum Einsatz
- Die durchgefärbte Folie ist im Gegensatz zum Lack farbstabiler, aber trotzdem genauso strapazierfähig
- Die Folie garantiert extrem hohe UV-Beständigkeit und versiegelt dauerhaft alle beschichteten Oberflächen
- Beschädigungen lassen sich schnell und leicht ausbessern
- Die Montage ist nicht standortgebunden und kann flexibel überall erfolgen, damit werden lange und teure Standzeiten vermieden
- Das Material ist pflegeleicht und lässt sich bei Bedarf sogar maschinell polieren
- Das Verfahren schont unsere Umwelt, da auf lösungsmittelhaltige Lacke verzichtet wird
- Die Folie lässt sich rückstandsfrei entfernen
- Folierung ist preisgünstiger als eine Neulackierung

Seit 1991 - #Folierungen vom Spezialisten

PKW – LKW – Busse – Schiffe bis hin zu Küchenfronten
Interieur und Wohnmobilausstattungen

Ihr Team von bodensee-bootsfolierungen.de







nachher

vorher

Ausgeführte Arbeiten:

Rumpffolierung von der Wasserkante bis hin zur Scheuerleiste Deckfolierung von der Scheuerleiste bis hin zum Handlauf

Optische Erneuerung aller farbigen Bootsflächen nach Oberflächeninstandsetzung - Beseitigung aller Beschädigungen
Zum Einsatz kamen 42 lfm der Folie Hexis HX20905B Bleu Nuit Métal Brillant
4 Kartuschen Sikaflex 291 i maritimes Fugendichtungsmittel und 2K Klarlack

- * Die Umsetzung erfolgte durch 2 Montagetechniker der Firma bodensee-bootsfolierungen.de innerhalb 3 Tagen
- * Oberflächenvorbereitungen mit Testverklebungen machten die Möglichkeiten der Folie sichtbar und die ToDoListe für die Werftarbeiten wurden festgelegt
- * Nach Instandsetzung der Oberflächenschäden begannen die Monteure mit der intensiven Grundreinigung der Rumpfoberflächen mittels Isopropanol (99,9 % Alkohol) - die Oberfläche musste staub- und fettfrei sein
- * Wasserpas Konturen wurden akkurat mit Knifless-Tape nachgezogen und neue Strukturen und Übergänge modelliert
- * Die Folie wurde an die Körperform des Rumpfes angepasst und fixiert
- * Überstehende Folie wurde grob zugeschnitten um unnötigen Faltenwurf zu vermeiden
- * Die Scheuerleiste wurde im Vorfeld entfernt und somit konnte die Folie verdeckt im Abschluss verlegt werden
- * Die Unterbahn wird parallel zur Folierungsarbeit entfernt und dabei wird die Folie immer wieder auf Spannung gehalten
- * Bei der Folienanbringung ist darauf zu achten, dass die Folie so ruhig und spannungsfrei wie möglich am Bug verarbeitet wird
- * Entstehender Faltenwurf und Spannungsflächen werden mittels eines Heissluftföhnes bearbeitet und geglättet
- * Nach der Flächenfolierung erfolgt die Feinarbeit - Überschüssiges Material wird an Leisten - Lufteinlässen - Bullaugen mit einem Cutter entfernt und die Kanten versiegelt
- * Übergänge und Formen werden nun mittels der Entfernung des Knifless-Tapes geschnitten und mit Heissluft angerakelt
- * Folienkanten an wasserbeanspruchten Stellen werden mit Sikaflex 291 i abgedichtet und die Folienkante zum Antifouling Anstrich mittels 2K Klarlack geschlossen
- * Nach Abschluss aller Arbeiten wurde die gesamte Folienoberfläche mit Hersteller Angaben (Gradzahl) getempert. Dieser Vorgang ist eine der wichtigsten Arbeiten um eine zuverlässige und dauerhafte Haftung zu gewährleisten

Bodensee-bootsfolierungen.de gibt nach mitteleuropäischem Klima und ordnungsgemässer Pflege und Handhabung der Folie 5 Jahre Garantie auf die geleistete Arbeit.

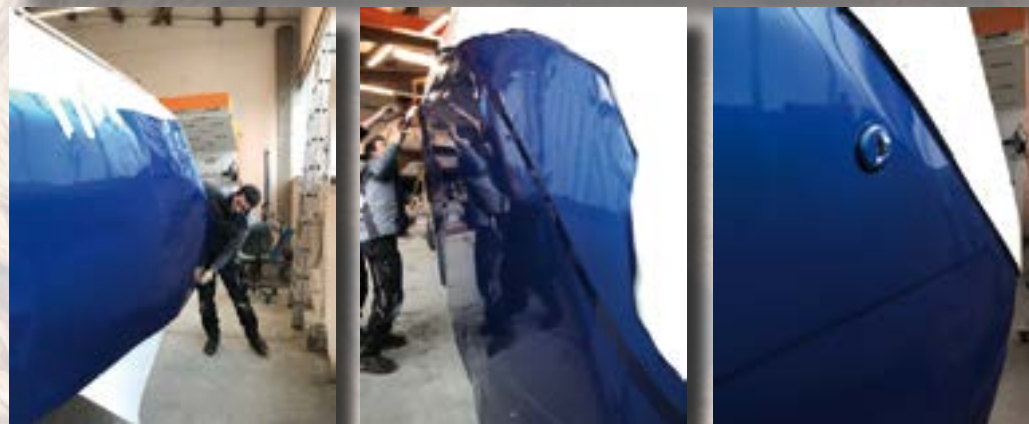
Es gibt seit 1991 unzählige Anschauungsobjekte. Lassen Sie sich von unserem KnowHow überzeugen!

MarineService bodensee-bootsfolierungen.de Ihr Partner für hochwertige Boot- / Yachtfolierungen

* Oberflächenvorbereitungen mit Testverklebungen machten die Möglichkeiten der Folie sichtbar und die ToDoListe für die Werftarbeiten wurden festgelegt



* Die Unterbahn entfernt man parallel zur Folierungsarbeit und dabei wird das Material immer wieder auf Spannung gehalten



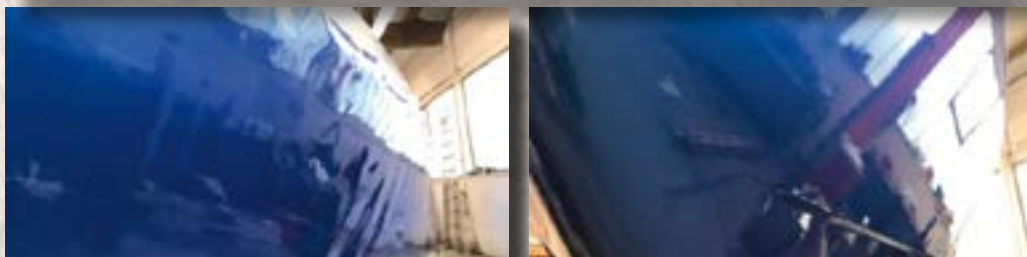
* Die Folie wird an die Körperform des Rumpfes angepasst und fixiert



* Nach der Flächenfolierung erfolgt die Feinarbeit. Überschüssiges Material wird an Leisten - Lufteinlässen - Bullaugen mit einem Cutter entfernt



* Überstehende Folie wurde grob zugeschnitten um unnötigen Faltenwurf zu vermeiden



* Übergänge und Formen werden nun mittels der Entfernung des Knifeless-Tapes geschnitten und unter Heißluft angerakelt



Projekt Performance 1107

- * Folienkanten an wasserbeanspruchten Stellen werden mit Sikaflex 291 i abgedichtet und die Folienkante zum Antifouling Anstrich mittels 2K Klarlack geschlossen



- * Nach Abschluss aller Arbeiten wurde die gesamte Folienoberfläche mit Hersteller Angaben (Gradzahl) getempert. Dieser Vorgang ist eine der wichtigsten Arbeiten um eine zuverlässige, dauerhafte Haftung zu gewährleisten.





Historisches Folkeboot

Historisches zum Folkeboot

Das Folkeboot ist eine Schöpfung des Skandinavischen Seglerverbandes. 1940 hatte man auf der Jahrestagung des Verbandes in Helsinki beschlossen, ein Konstruktionswettbewerb für ein billiges, fürs Renn- und Fahrtensegeln gleich gut geeignetes Kielboot auszuschreiben. Es sollte ein robustes gesamtscandinavisches Gegenstück zu den damals verbreiteten Drachen Norwegen, (Westschweden), Haibooten (Finnland), Schären (Ostschweden) und R-Booten (Norwegen, Ostschweden) geschaffen werden. Der Wettbewerb brachte keinen brauchbaren Entwurf und daher machte sich eine Kommission der



an vier nordischen Ländern die Arbeit und entwickelte unter Verwendung der Ein-sendung Knud Olsens (2. Preis) die Zeichnungen und Vorschriften für die neue Einheitsklasse.

Die ersten Folkeboote entstanden 1942 in Schweden, seit 1977 vornehmlich in GfK.

Nun kommt das Können der Firma Deutscher-Digitaldrucker.de zum tragen.

Optisch zum historischen Folkeboot zurück.

Quelle: <http://www.yachtsportmuseum.de>



Mastfolierungen



Farbliche Gestaltung von Aluminium-Segelmasten

Immer mehr stellt sich die Frage, wie kann man einen Segelmast renovieren der in die Jahre gekommen ist.

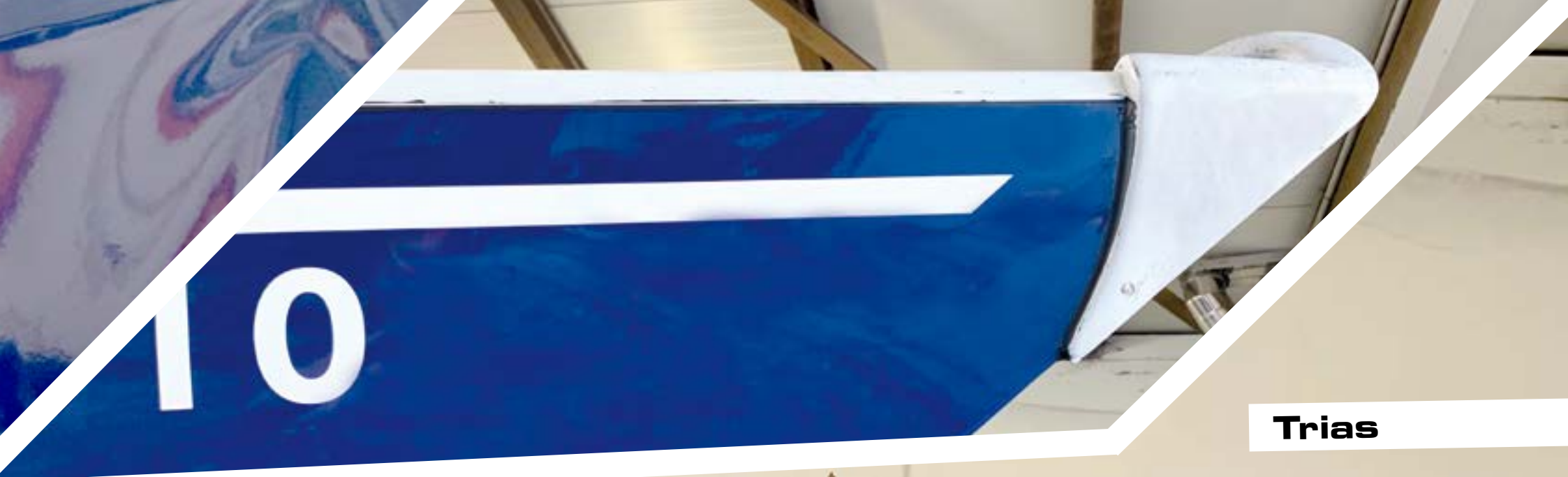
Aluminium lackieren birgt seine Tücken und Schwierigkeiten und ist kostenintensiv. Eine gute Alternative ist hier die Folierung mittels Hochleistungsfolien und Leinenführungsschutz an den relevanten Stellen. Die eingesetzten Folien trotzen Temperaturen von +180°C / -90°C und schützen das Aluminium gegen Verwitterung. Wir können bereits auf eine Referenz zurückgreifen, die mehr als 15 Jahre alt ist. Der erste Segelmast wurde 2005 in „Weiß“ foliert und als Testphase begonnen.

Nach 3 Jahren Einsatz, wurde das Ergebnis von einem Gutachter bewertet und als geeignet bezeichnet. Der Mast ist mit unserer Folie immer noch im Einsatz und erfreut auch seinen Besitzer.









Trias



Standort Lago Maggiore Sesto Calende

Bodensee-Bootsfolierung.de wurde mit der Ausführung beauftragt, die Designfolierungen und Antifouling Folierung anzubringen.

Designfolierung : Rumpffolierung 2 farbiges DESIGN von der Wasserkante bis zur Scheuerleiste und Heck einlaufend

Rumpffolierung: Hochleistungsfolien Farbton 3M 1080 Gloss Fiery Orange & Oracal 975 Carbon Typ: Bavaria 33 HT

Boot Länge 10,4

Boot Breite 3,50 m

Boot Tiefgang 0,90 m

Unsere Folien sind Spezialfolien, **SEEWASSERTAUGLICH** mit **Oberflächenversiegelung** - Folienstärke ca. 100 my durchgefärbt

Ausgeführte Arbeiten:

- **Grundreinigung** der aufbereiteten Rumpfoberfläche – folierungstauglich
- Alle alten Folien und Klebereste wurden vom Rumpf entfernt
(Wir empfehlen zur Reinigung der Klebereste z.B Bremsenreiniger oder Industriereiniger, als Endreinigung Fensterschaumreiniger – damit die Flächen kompl. Öl frei sind)
- Wasserkante mit CUT Flex Schneidband erfassen und positionieren
- Folierung der Rumpfoberflächen – Einarbeitung von Auslässen – Bullaugen etc.
- Übergänge in den Siggen / Scheuerleiste werden abschliessend mit Saba oder Sikaflex versiegelt
- **Designformen wurden mit Kniffles erfasst und analog der Designvorlage angebracht**
- Positionierung der Designfolien, unter Berücksichtigung der Fahrriichtung und Folienfolge
(Überfüllungen sind mit einzurechnen, damit die Folie unter der Belastung von Sonne und Wasser immer genügend Spielraum hat)
- Einarbeitung der Spezialfolien in Siggen, Scheuerleisten und Bullaugen
- Mit dem Schneidfadenband wird die Folie auf Ihre Kontur gebracht und versiegelt. Deckaufbauten und Flybridge wurden farblich angepasst und geben der Bavaria 33 HT ein ganz neues Kleid
- Nach dem Tempern der gesamten Folienfläche, wurden die Übergänge mit Sikaflex versiegelt und verfugt





Mehr als Folierung Performance

- Rumpfdesign
- Alte Holzklappen erneuert / eigenst gefräst
- Interieur Verfeinerungen
- Bootsbelag

vorher



nachher



Den Ausführlichen Bericht finden Sie unter: www.bodensee-bootsfolierungen.de



Die alte Holzklappe wurde ausgebaut und auf der Hauseigenen CNC-Fräse exakt nachgebildet. Einzelteile wurden passend zum Bootsdesign foliert.



Designfolierung



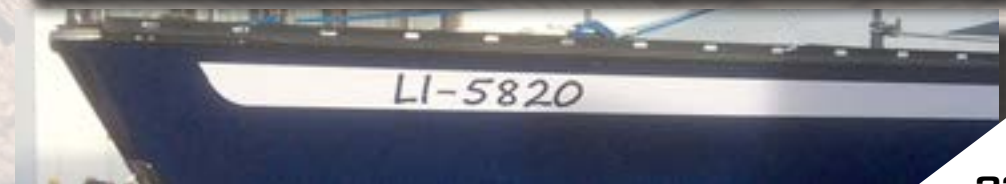
Bootsnamen/Kennung

Beschriften Sie Ihr Boot nicht nur einfach, machen Sie etwas Besonderes daraus. Bei uns erhalten Sie einzelne Klebebuchstaben oder gefräste Einzelbuchstaben aus verschiedenen Materialien und in verschiedenen Farben.

Diese Buchstaben sehen auf jedem Boot gut aus und werden bei uns immer fertig zur Montage vorbereitet.

Diese qualitativ sehr hochwertigen Buchstaben erhalten Sie in kurzer Lieferzeit komplett inkl. Montageschablone.

Holy Moly



Komplettpaket Hilter

- Biozidfreies Antifouling
- Designfolierung
- Bootskennung
- Bootsbelag
- Scheibentönung
- Neues Verdeck / In Zusammenarbeit mit unserem Partner
- Neue Elektrik, gefräst





Hochleistungsfolien für den maritimen Bereich: Spitzenleistung und Kostenoptimierung dank der ‚Roll Coating‘ Technologie.

RENOLIT setzt neue Maßstäbe, um die Herausforderungen des Oberflächenschutzes, mit denen der Schiffsbetreiber täglich konfrontiert ist, zu lösen. Die maritime Wirtschaft erlebt einen ständigen weltweiten Wandel der kommerziellen und regulatorischen Umwelt. Es ist unser Anliegen, die Bedürfnisse der Kunden zu erfüllen, indem wir Beschichtungen anbieten, die nicht nur besser und kosteneffektiver sind, sondern auch nachhaltig.

Unsere ‚Roll Coating‘ Technologie ermöglicht eine einfache Anwendung, die die Oberflächen sauber, sicher und geschützt hält.

Die innovative Technologie trägt wesentlich zur betrieblichen Effizienz bei.

Überzeugen Sie sich selbst von der nächsten Generation der maritimen Beschichtungen.

Gebrauchsfertig Biozidfreie Fouling Release Coating

RENOLIT DOLPHIN S bietet eine Alternative zur herkömmlichen Lackierung. Im Gegensatz zu den üblichen Antifouling-Lösungen ist die Fouling Release Folie vollkommen biozidfrei. Sie schützt den Rumpf länger und effektiver vor Bewuchs, dank der amphiphilen Eigenschaften die auf dem Markt einzigartig sind. Der Korrosionsschutz, der reduzierte Fließwiderstand und die einfache Anwendung, haben eine positive Wirkung auf Instandhaltungskosten und Betriebseffizienz.





Einfache Vorbereitung

- Gleiche Oberflächenvorbereitung wie Farbe
- Keine Abdeckung der umgebenden Flächen nötig, kein Overspray

Einfache Anwendung

- Keine Silikonkontamination
- Anpassung an verschiedene Formen möglich
- Kann bei Temperaturen zwischen 10 und 30 ° C und hoher Luftfeuchtigkeit angewendet werden.
- Keine Gefahr der Entflammbarkeit (Wartungsarbeiten können parallel durchgeführt werden)
- Keine Komponentenmischung, einfach in der Anwendung
- „Sofort-Funktion“ geliefert (eine Schicht, keine Aushärtungszeit)



Spart Zeit

- Einfache Reinigung
- Keine Abdeckung der umgebenden Oberflächen nötig, kein Overspray
- Wartungsarbeiten können parallel durchgeführt werden
- Keine Trocknungszeit
- Schnelle und einfache Reparatur



Test Ergebnisse

- getestet im Indischen Ozean



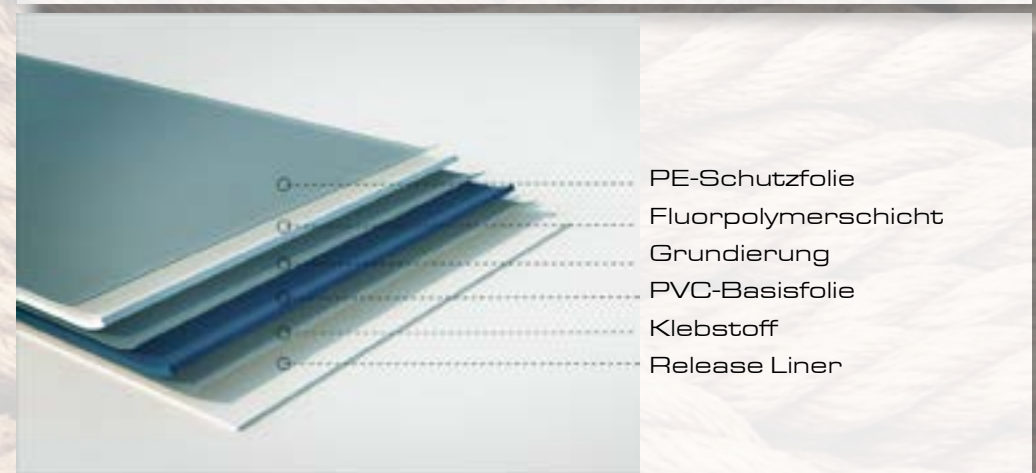
Unbedenklich für Mensch und Umwelt

- Biozid frei
- Keine Freisetzung von organischen Verbindungen
- Einfaches Health Safety Environment Management
- Einfacheres und günstigeres Abfallmanagement



Besserer Oberflächenschutz

- Glatte Oberfläche
- Gute Beständigkeit gegen Abrieb und Kratzer
- Zweimal Anti-Korrosions-Barriere: Klebstoff plus Folie
- Effizienter Schutz durch gleichmäßige Dicke und konstante Qualität
- Kann leichte Bewegungen der Oberfläche absorbieren ohne zu reißen
- Bis 5 Jahre Funktionalität



Antifouling

Standort Lago Maggiore Sesto Calende – Antifouling Folie

Rumpffolierung **UNTERSCHIFF** mit Antifouling Folie **RENOLIT Dolphin S**

Bodensee-Bootsfolierung.de wurde mit der Ausführung beauftragt, die Designfolierungen und Antifouling Folie anzubringen.

Als Grundvoraussetzung für die ANTIFOULING Folierung gilt die Vorbereitung des Rumpfes mit dem Haftprimer von International Primocon - 4 facher Anstrich

Funktionen & Vorteile der Dolphin S Antifouling Folie

- 3D-Anwendung
- Amphiphilische Eigenschaft (hydrophob und hydrophile)
- Reibungslose Oberfläche dank der Fluorpolymer-Konstruktion
- Migrationsfrei und nachhaltig
- Abreibungsresistent
- Bis zu 12% Fließwiderstandreduzierung
- Flexibler Korrosionsschutz
- Bis zu 5 Jahren Haltbarkeit

RENOLIT DOLPHIN S (Antifouling Folie) bietet eine Alternative zur herkömmlichen Lackierung.

Im Gegensatz zu den üblichen Antifouling-Lösungen ist die Fouling Release Folie vollkommen biozidfrei.

Sie schützt den Rumpf länger und effektiver vor Bewuchs, dank der amphiphilen Eigenschaften die auf dem Markt einzigartig sind. Der Korrosionsschutz, der reduzierte Fließwiderstand und die einfache Anwendung haben eine positive Wirkung auf Instandhaltungskosten und Betriebseffizienz.





Montagehalle in 88239 Wangen im Allgäu.

In unseren Werkshallen stehen Kranvorrichtungen zur Verfügung, die eine perfekte Montage und Bearbeitung ermöglichen. Gleichbleibende Temperaturen gewähren eine konstante Qualität in der Verarbeitung von Folien, auch in den Wintermonaten.

Vereinbaren Sie einen Termin mit uns.



Bootsoberflächen

Bootsoberflächen für Komfort und Schutz

Die Trittschall- und Stoßdämpfung sorgt für Komfort und bietet zusätzlichen Schutz der Bootsoberflächen. Durch die Temperatur- und UV-Beständigkeit verbindet der Bodenbelag alle nötigen Eigenschaften für Ihre Outdoor-Erlebnisse.

Design

Unsere Bodenbeläge vereinen maßgeschneiderte Designs und Funktionalität. Aus hochwertigem EVA Schaum hergestellt, sind unsere Bodenbeläge selbstklebend und haben eine antirutsch Oberfläche. Das Design des Bodenbelags kann individuell und nach Ihren Wünschen angefertigt werden. Unser geschlossenenporiges Material ist sowohl wasser- als auch schmutzabweisend und somit leicht zu reinigen.

Eigenschaften

- Anti-Rutsch Oberfläche
- hoher Komfort beim sitzen, stehen und gehen
- Stoßdämpfung und Rauschunterdrückung
- selbstklebend
- UV-Beständig
- gute Haftung auch bei Nässe
- sehr leicht
- Temperatur unempfindlich (heizt sich nicht stark auf)
- leicht zu reinigen
- verschiedene Farben und Kombinationen
- individuelle Anpassung und Design

Pflegehinweise:

- grobe Verschmutzungen zeitnah entfernen
- absaugen oder abbürsten
- mit viel klarem Wasser abspülen

Das kann schaden:

- harte und spitze Gegenstände
- zu hoher Druck (Hochdruckstrahler)
- max. Temperaturen von + 70°C
- Sonnenlicht Reflektionen (Lichtbündelung)
- scharfen Reinigungsmittel



Sie entscheiden alles von A-Z

Soll das komplette Boot ausgestattet sein oder nur einzelne Bereiche wie:

- Badeplattform(en)
- Heck
- Innenraum
- Innenraum Kabine
- Vor-Deck (Bow)
- Seiteneinstiegspads
- Seitenumlauf

Möchten Sie die Einarbeitung von Grafiken?

Logo/ Schriftzug schon vorhanden? – wenn nicht auch kein Problem wir können die Datenanfertigung auch für Sie komplett übernehmen.

Wählen Sie zwischen verschiedenen Farben



Wir handeln nach Ihren Bedürfnissen. Wir bieten Ihnen als Partner persönlichen Service vor Ort. Sie sind interessiert? Kontaktieren Sie uns! Unser Team berät Sie vor Ort und bietet einen Full-Service; wir begleiten Sie vom Aufmaß bis zum Einkleben.

Fender und Fenderüberzüge

Nach Ihrem Wunsch, passend zu Ihrer Yacht oder Ihrem Boot. Verschiedene Farben im Stoffbereich stehen zur Auswahl und die Möglichkeit Ihren Bootsnamen oder Bootslogo anzubringen verleiht Ihrem persönlichen Fender eine ganz besondere Note.



Fender / - Aufblasbar - Mit Ventil - Verstärktes Auge (schwarz)
- Aus blauem, weißem oder schwarzem PVC - bei Farbwunsch bitte

Länge	Durchmesser (mm)	Auftrieb (kg)
510	125	5
585	150	6,5
560	200	14
705	200	23
635	250	29
890	250	39
810	300	43

Fenderüberzüge Acryl / - Gewirke aus UV beständigem Acryl
- Schützt den Bootsrumf effektiv - Verhindert Geräusche
- Waschbar bis 20 Grad - In grau, navy und schwarz erhältlich.

Ausführung	
für Fendertyp	520 (125 x 510 mm)
für Fendertyp	623 (150 x 585 mm)
für Fendertyp	822 (200 x 560 mm)
für Fendertyp	827 (200 x 705 mm)
für Fendertyp	1025 (250 x 635 mm)
für Fendertyp	1035 (250 x 890 mm)
für Fendertyp	1232 (300 x 810 mm)

Druck auf Fenderüberzug / - Transferdruck - 1-farbig

Andere Fender und andere Maße auf Anfrage.

Stickereien auf Ihren Textilien - Farben

Individuell und nach Ihren Vorstellungen.

Bestickte Textilien zeichnen sich durch interessante Effekte und lebendige Optik aus. Die Stickereien erscheinen in perfekter Farbbrillanz und -echtheit. Bestickte Textilien sind sehr strapazierfähig, haben eine lange Haltbarkeit und extreme Waschbeständigkeit. Sie halten meist ein Textilleben lang.



Transferfarben

POLI-FLEX PREMIUM ist eine ökologisch unbedenkliche Polyurethanfolie mit matter, reflektionsfreier Oberfläche, zertifiziert nach Öko-Tex Standard 100.

Individuelle Fußmatten

Der erste Eindruck ist perfekt, wenn eine Begrüßungsmatte Ihren Liegeplatz schmückt. Auch an Deck ist eine Fußmatte praktisch und unterstützt das maritime Ambiente.

Fußmatten sind nicht nur schön, sondern wichtig und praktisch. Es wird verhindert, dass Schmutz und Sand an Bord gelangen.



Ihr **Logo/ Schriftzug** wird im **Druckverfahren** auf die Fußmatten aufgebracht.

Infos und Farben
siehe S. 33

Unsere Fußmatten sind weich und aufgrund ihrer kurzen und feinen Fasern **sehr pflegeleicht**. Die **hohe Lichteuchtigkeit** des Teppichbodens verspricht zudem einen geringen Farbverlust bei Lichteinstrahlung. D.h. der Belag wird auch bei langer Belastung und konstanter Lichteinstrahlung sehr lange keine klar sichtbaren Abnutzungserscheinungen aufweisen.

Die Fußmatten sind schwarz eingekettelt.



Erhältlich in Ihrer gewünschten Größe

z. B. 45 x 90 cm oder 60 x 90 cm
Sie wünschen eine Individuelle Form? - Dann sprechen Sie mit uns.

Einfache Wege, sind uns wichtig:

1. Gewünschte Größe
2. Grund- & Schriftfarbe
3. Design / Schriftzug

per Mail an:

info@mendel-printdesign.de

und Sie erhalten ein passendes Angebot für sich.

Handtücher



Vossen Calypso Feeling

Handtuch
Duschtuch
Badetuch
Saunatuch

- Schmale Bordüren
- Besonders weich und super saugstark
- Aufhänger mittig an der kurzen Seite
- Waschbar bis 60 °C
- 550 g/m²
- 100 % Baumwolle
- Material: Frottier
- Trockner geeignet



Handtuch	50 x 100 cm
Duschtuch	67 x 140 cm
Badetuch	100 x 150 cm
Saunatuch	80 x 200 cm

(Saunatuch nur in Cranberry, Darkblue, Ivory, Reflexblue & White erhältlich.)



Ihr **Logo/ Schriftzug** wird im **Stickverfahren** auf die Tücher aufgebracht. Infos und Farben siehe S. 33

Individuelle Crew Bekleidung



Club Polo

- Gekämmtes, ringgesponnenes Baumwoll-Piqué
- Sauber gearbeitete Leiste
- Doppelnähte an Schulter, Armausschnitt und Saum
- Doppelt einlaufvorbehandelt
- Versiegelte Schulterpartie
- Bis 40 °C waschbar

Grammatur 215 g/m²
Material 100% Baumwolle
Größenlauf S, M, L, XL, XXL

Navy/White/Light Grey



Hydra Plus 2000

- Nylon Taslon
- Wasserdichtes Gewebe bis 2.000 mm (PU-Beschichtung), kritische Nähte verschweißt
- Atmungsaktiv: 2.000 g/m² in 24 Stunden
- Im Kragen integrierte, 3-teilige Kapuze
- Gefütterter Innenkragen
- Komplett gefüttert
- Gefütterte Taschen mit Reißverschluss
- Raglan-Ärmel mit vorgeformter Ellenbogenpartie
- YKK-Reißverschluss und doppelte Regenblende mit zusätzlicher Klettbandschließe
- Kordelzug im Saum
- Integrierte Handytasche
- Veredelungszugang



Grammatur 190 g/m²
Material 100% Nylon
Größenlauf XS - 4XL

Azure Blue Black Classic Red French Navy Titanium (Solid)



Individuelle Crew Bekleidung



Printable Soft Shell Bodywarmer

- Wasserabweisend
- Atmungsaktiv
- Winddicht
- Dekorative Ziernähte
- Durchgehender Reißverschluss vorne
- Vordertaschen mit Reißverschluss
- Kinnschutz

Grammatur	280 g/m ²
Material	Außen: Polyester innen: Polyester Microfleece
Größenlauf	S - 4XL



Black/Black - Black/Orange - Navy/Royal - Purple/Black
Red/Black - Vivid Green/Black - Yellow/Black

Stickereien auf Ihren Textilien

Individuell und nach Ihren Vorstellungen.
Bestickte Textilien zeichnen sich durch interessante Effekte und lebendige Optik aus. Die Stickereien erscheinen in perfekter Farbbrillanz und -echtheit. Bestickte Textilien sind sehr strapazierfähig, haben eine lange Haltbarkeit und extreme Waschbeständigkeit. Sie halten meist ein Textilleben lang.



Partner



Rely on it.



Yacht-Service
Karlheinz Kaiser

professionell in Holz und Faserverbund





Sehr geehrte Damen und Herren, liebe Kunden,

die Firma Mendel Print Design ist seit 1991
Hersteller von Präsentationssystemen und gedruckten digitalen Präsentationsflächen.

Vom Entwurf über die Reprografie, digitaler Druck auf modernsten Druckmaschinen und Konfektion,
bis hin zu fachgerechter Montage, bieten wir Ihnen optimale Qualität,
höchste Einsatzbereitschaft gebündelt in einem "RUND-UM-ZUFRIEDENHEITSPAKET" an.
Aus der Praxis für die Praxis.

Mit unserem umfangreichen Maschinenpark bieten wir für jede Aufgabenstellung die richtige Lösung.
Partnerschaftliches Denken, Kommunizieren und Handeln sorgen für ein gewinnendes Zusammenspiel
zwischen Kunde und Anbieter.

Unsere Kunden nützen die Vielfältigkeit unseres Sortiments für die Umsetzung Ihrer Ideen und Projekte.
Gemeinsam entstehen WIN-WIN Lösungen, von denen alle profitieren.

Unser begeistertes und engagiertes Team berät Sie gerne umfassend
und steht Ihnen von Mo. - Fr. von 8.00 bis 17.00 Uhr zur Verfügung.

Einen 24 Stunden Bestellservice stellen wir Ihnen in unserem großen Internetshop zur Verfügung.
www.deutscher-digitaldrucker.de

Wir sind für Sie da

Simoniusstr. 40 - D-88239 Wangen - Tel. +49 (0) 75 22 / 97 37 0 - Fax +49 (0) 75 22 / 97 37 37

info@mendel-printdesign.de

